

DEPARTEMENT DE LA SOMME				
SARL PAGE 9	16 Rue Faidherbe LILLE Cedex		59026	03 20 51 35 40
SOLIHA Somme	Cité des Métiers et de l'Artisanat 7 rue de l'Île Mystérieuse BOVES	BP 348	80440	03 22 22 67 30
CITEMETRIE	53 rue du Faubourg de Paris VALENCIENNES		59300	03 27 25 69 31

DEPARTEMENT DE L' AISNE				
Aisne/SOLIHA	32 Rue Marcelin Berthelot LAON	BP 37	02003	03 23 26 73 50
SARL PAGE 9	16 Rue Faidherbe LILLE Cedex	BP 348	59026	03 20 51 35 40
CITEMETRIE	53 rue du Faubourg de Paris VALENCIENNES		59300	03 27 25 69 31

DEPARTEMENT DE L' OISE				
SARL PAGE 9	16 Rue Faidherbe LILLE Cedex	BP 348	59026	03 20 51 35 40
CITEMETRIE	53 rue du Faubourg de Paris VALENCIENNES	BP 348	59300	03 27 25 69 31

Contact



Pour plus de renseignements :

www.lassuranceretraite.fr

www.pourbienvieillir.fr

3960

Service 0,06 € / min
+ prix appel

De l'étranger, d'une box ou d'un mobile, composez le 09 71 10 39 60.

MON LOGEMENT POUR LONGTEMPS EN TOUTE AUTONOMIE

*Votre domicile nécessite des adaptations
pour que vous puissiez continuer
à vivre chez vous en toute autonomie ?*



La Carsat Retraite
& Santé
au travail
Nord-Picardie

vous présente ses aides « Habitat »

La Carsat Nord-Picardie vous propose des aides financières permettant d'adapter votre logement dans le cadre **du maintien à domicile et de la lutte contre la précarité énergétique**.

Vous êtes locataire ou propriétaire et, avec l'avancée en âge, votre domicile nécessite des aménagements ?

Certaines pièces de votre domicile ne sont plus adaptées à vos capacités physiques ou sont trop consommatrices en énergie?

La Carsat Nord-Picardie met en place un dispositif d'aide à la réalisation de vos travaux d'adaptation.

Pour quels types de travaux ?

Quelques exemples de travaux pris en charge par la Carsat Nord-Picardie :

- le changement de baignoire en douche ;
- la pose d'un sol antidérapant ;
- l'aménagement des sanitaires et des toilettes ;
- l'isolation des pièces de vie ;
- le remplacement d'un système de chauffage ;...

Quel accompagnement dans la réalisation des travaux ?

Si vous remplissez les critères d'éligibilité au regard de votre situation et de vos ressources, vous pourrez bénéficier d'un accompagnement dès le début de vos démarches.

En effet, la Carsat Nord-Picardie missionne un professionnel spécialiste de l'habitat pour vous accompagner et vous soutenir durant la réalisation de vos travaux.

Il viendra à votre domicile pour vous aider à établir votre projet d'adaptation.

Cet intervenant a pour mission de déterminer les travaux nécessaires et leur coût, mais également de vous accompagner dans vos démarches et ce, jusqu'à la fin des travaux :

- transmission du dossier à la Carsat Nord-Picardie,
- recherche et analyse des devis,
- montage des dossiers de financement.

Montant de l'aide ?

Les aides financières accordées par la Carsat Nord-Picardie peuvent atteindre **3 500 euros**.

Le montant attribué dépendra de vos ressources, du coût total du projet et de l'ensemble des aides financières qui vous seront accordées.

Pour consulter les barèmes rendez-vous sur :

www.lassuranceretraite.fr dans l'espace Retraités, rubrique Publications, Documentations.

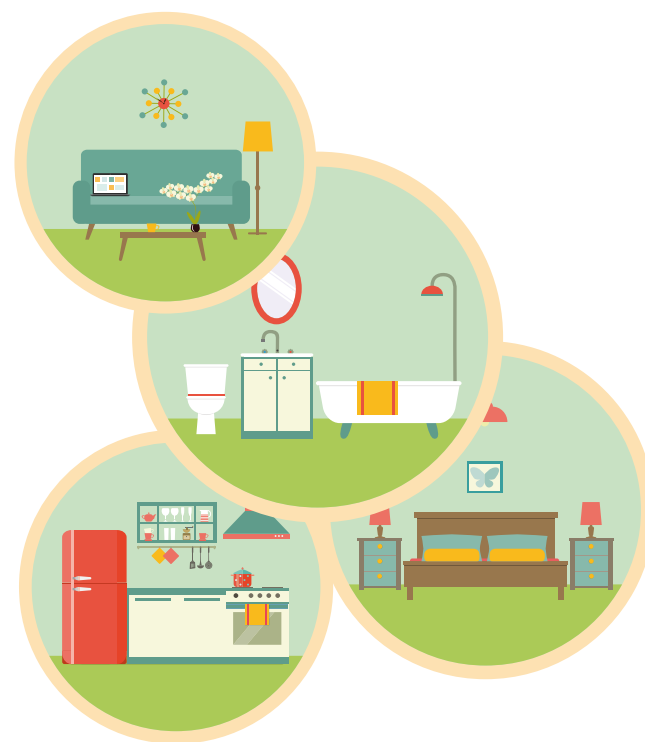
Comment bénéficier de ces aides ?

Pour bénéficier de ces aides, vous devez remplir les conditions suivantes :

- avoir exercé votre activité professionnelle la plus longue au régime général de la Sécurité sociale ;
- résider dans la **région des Hauts de France** ;
- avoir un projet **de travaux dans votre logement en lien avec l'adaptation du domicile et/ ou la consommation d'énergie**.

En outre, vous ne devez pas percevoir ou être éligible à :

- la prestation spécifique dépendance (PSD) ;
- l'allocation personnalisée d'autonomie (APA) ;
- l'allocation compensatrice pour tierce personne (ACTP) ;
- la prestation de compensation du handicap (PCH) ou la majoration pour tierce personne (MTP).



Qui dois-je contacter ?

Pour obtenir une aide au titre de l'habitat, contactez **le professionnel spécialiste de l'habitat** missionné par la Carsat Nord-Picardie sur votre territoire en consultant la liste ci-dessous :

DEPARTEMENT DU NORD				
SOLHA Douaisis	130 Bd Delebecque DOUAI	59500		03 27 95 89 10
SOLHA Flandres	28 rue du Sud DUNKERQUE Cedex	BP 6336	59379	03 28 63 54 00
APAHM	547 Route du Pont LEFFRINCKOUCHE	BP 4227	59495	03 28 63 75 45
SOLHA Métropole Nord	112 rue Gustave Dubled CROIX		59170	03 20 67 67 27
HACAVIE	3 rue du Docteur Charcot LILLE		59000	03 20 50 13 11
GRAAL	50 rue Nicolas Leblanc LILLE		59000	03 20 54 54 38
URBANIS	28 rue de Paris LILLE	BP 60119	59800	03 20 12 90 57
CAL PACT de l'Avesnois	4 rue de la Croix MAUBEUGE Cedex	BP 114	59602	03 27 69 70 13
CITEMETRIE	53 rue du Faubourg de Paris VALENCIENNES		59300	03 27 25 69 31
PACT du Hainaut/Cambrésis	133 rue des Déportés du Train de Loos VALENCIENNES Cedex		59302	03 27 45 09 64

DEPARTEMENT DU PAS DE CALAIS				
SOLHA Pas-de-Calais	6 rue Jean Bodel ARRAS		62000	03 21 51 23 55
ASMAPE	Z.A. rue Georges Lamiot AUBIGNY EN ARTOIS	BP 24	62690	03 21 21 98 31
INHARI	3 rue Alexandre Maniez LOOS EN GOHELLE		62750	03 21 37 38 36